

Bürgerinformation in der  
Gemeinde Grambow zum

# Windpark Gottesgabe- Grambow-Dümmer

29. Juni 2026 | Grambow

Ansprechpartner SAB WindTeam GmbH

**Dirk Staats**

Inhaber und Geschäftsführer

**Boyke Feddersen**

Projektentwicklung

**Peter Rietsch**

Projektentwicklung



# Agenda

1. **Kurzvorstellung SAB WindTeam GmbH**
2. **Vorstellung und Historie Windpark Gottesgabe-Grambow-Dümmer**
3. **Flächennutzungsplanung**

# SAB WindTeam GmbH

- Sitz in Itzehoe, Gründung 2009
- tätig in Deutschland und Frankreich
- Standorte in Kiel, Hamburg, Wolfenbüttel, Magdeburg, Lyon und Nantes
- ca. 100 Mitarbeiter\*innen
- inhabergeführt
  
- in Westmecklenburg tätig seit 2013

**Flächenfindung / Akquise**  
Windenergieprojekte

**Bau- und  
Projektfinanzierung**

**Betreiber mit Fokus auf  
Eigenbetrieb**

**Portfoliomanagement**  
Stromhandel  
Direktvermarktung, PPA  
(Sitz Hamburg)



**Planung und  
Genehmigungsverfahren**

**Generalübernehmer Bau**  
Windpark und Infrastruktur

techn. und kaufm.  
**Betriebsführung**  
(Sitz Wolfenbüttel)



# Vorstellung und Historie des Windparks Gottesgabe-Grambow-Dümmer

- **2013:** Projektidee und erste Gespräche mit Grundeigentümern parallel zum Beschluss des Planungsverbandes zur Teilfortschreibung RREP WM Kapitel Energie.
- **2016:** Unwirksamkeit des RREP WM 2011 – Privilegierung von WEA im Außenbereich (BauGB) durch fehlende Steuerung der Raumordnung
- **2019:** Beantragung von 8 Windenergieanlagen (WEA) – **3 WEA auf Gemeindegebiet Grambow**, 5 auf Gemeindegebiet Dümmer – Gemeinde Gottesgabe wg. FNP zu diesem Zeitpunkt nicht beplanbar.
- **2016-2024:** Windparkfläche „Groß Welzin“ in den Entwürfen 1-4 der Teilfortschreibung des RREP WM dargestellt
- **2026:** Wegfall der Gebietskulisse aus dem Regionalplan und Ablehnung des Antrages durch das StALU WM
- Begründung für den Wegfall im 5. Entwurf des RREP WM fehlender WEA-Bestand/fehlende WEA-Genehmigungen

**Teilfortschreibung des Regionalen  
Raumentwicklungs-  
programms Westmecklenburg  
Kapitel 6.5 Energie**

Entwurf zur ersten Stufe des  
Beteiligungsverfahrens

Kartenblatt 6

-  neues Eignungsgebiet  
Windenergie
-  Potenzialsuchraum

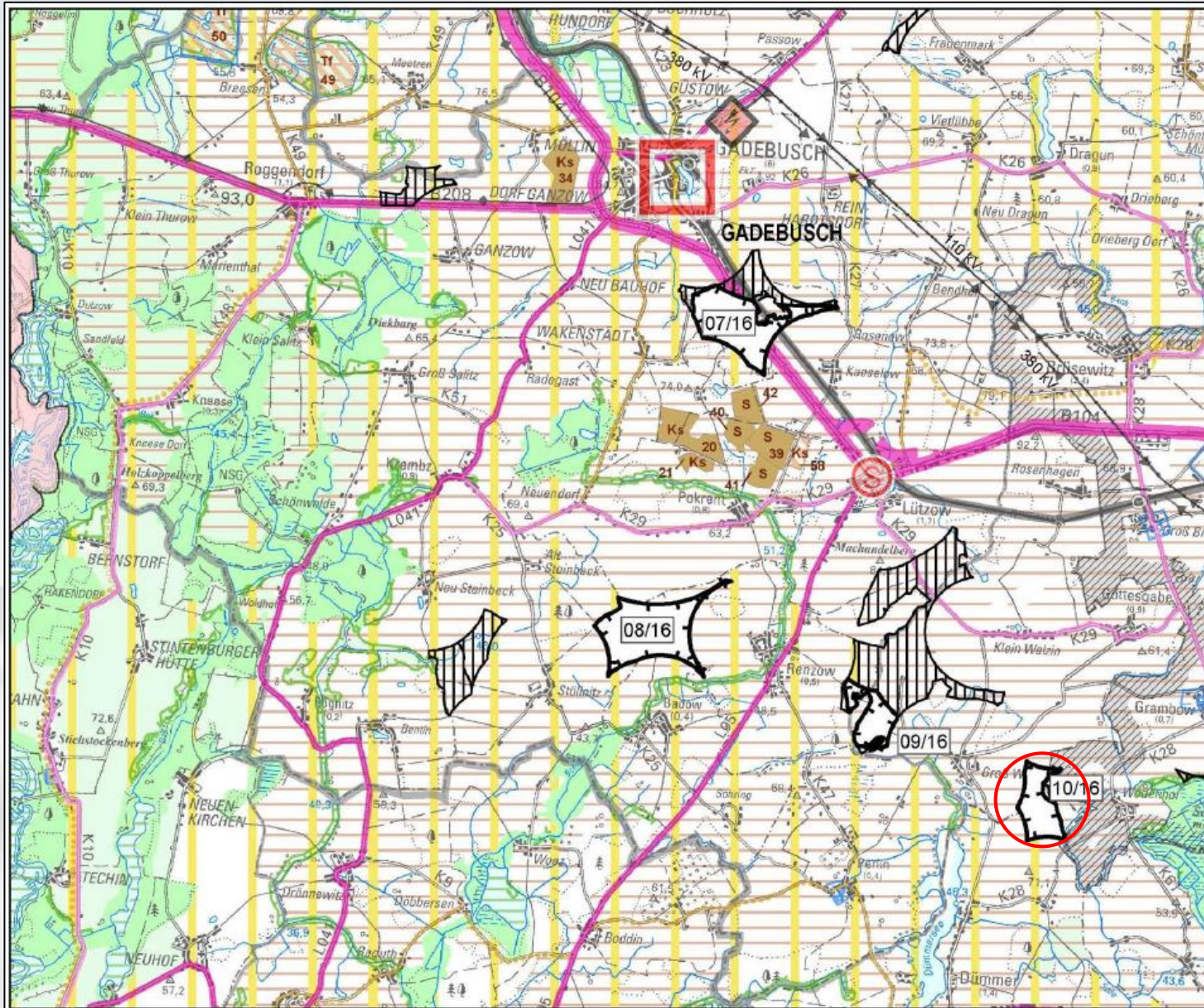
**Entwurf 2016**

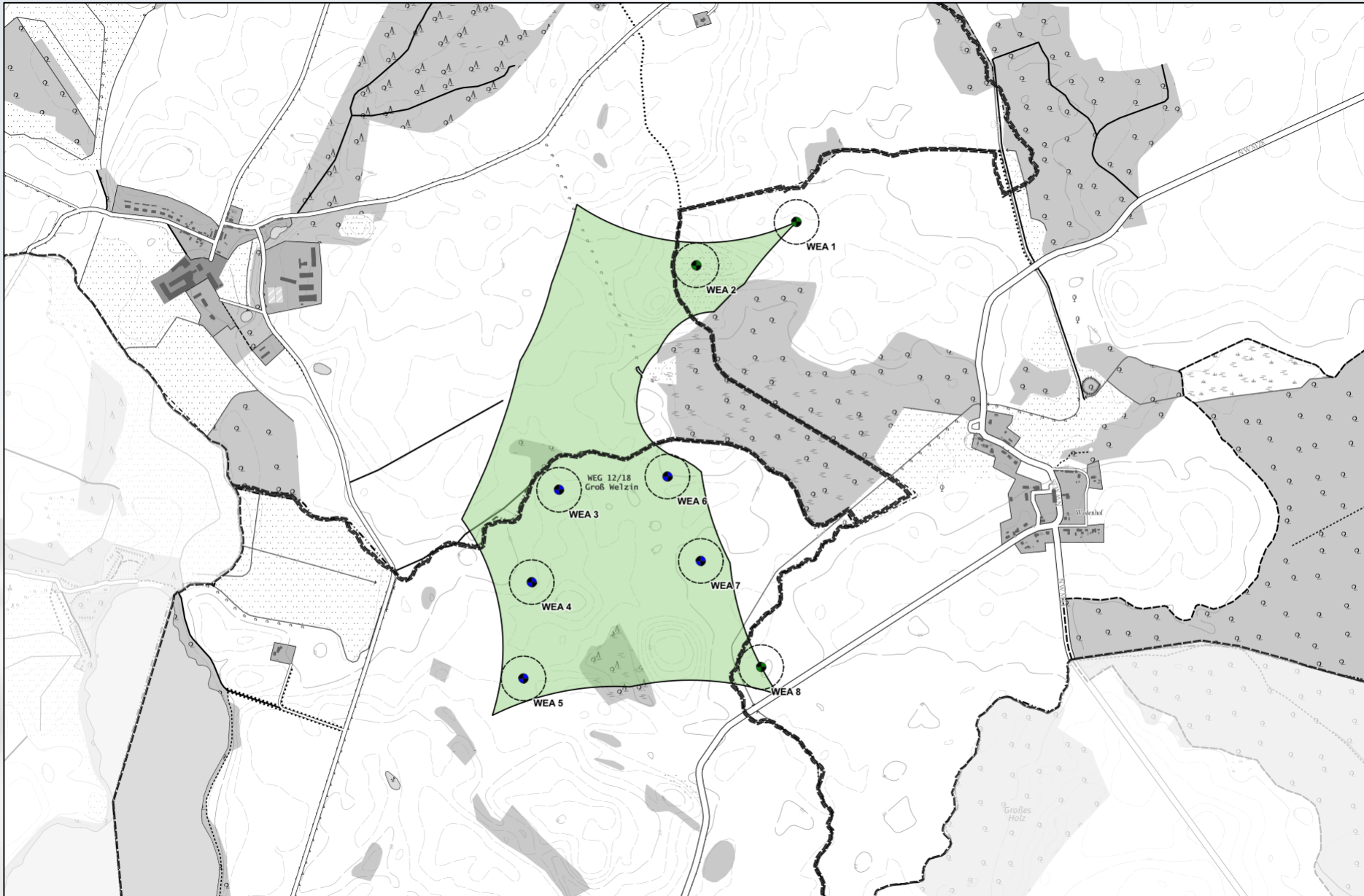
Gebiet als  
Windeignungsgebiet  
**10/16 „Groß Welzin“**  
dargestellt.

Bestätigung der Flächen-  
findung und Grundlage  
für weitere konkrete  
Planungen.

**Datengrundlage und Kartographie:**  
Ausschnitt aus der Grundkarte des Regionalen  
Raumentwicklungsprogramms  
Westmecklenburg 2011, DKK100 MV  
LVemA M-V Nr. V/3/2000,  
Regionaler Planungsverband  
Westmecklenburg

Stand: 16.12.2015





## Entwurf 2018

Gebiet als  
Windeignungsgebiet  
**12/18 „Groß Welzin“**  
dargestellt.

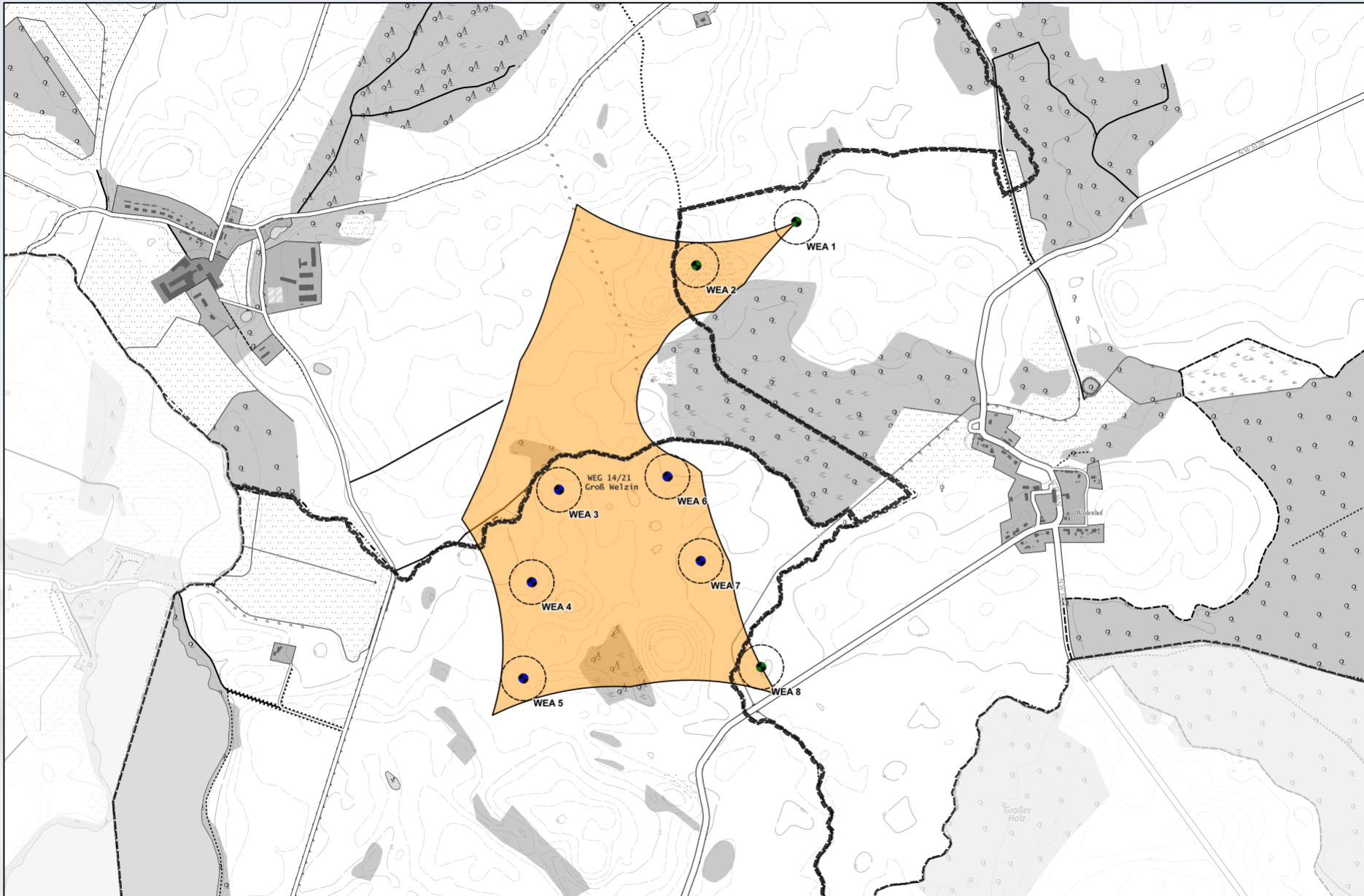
Weitere Bestätigung und  
Grundlage für  
Genehmigungsplanung  
durch SAB.

Kulisse als Basis für den  
BlmSchG-Antrag 2019.

Ausnahme Gemeinde  
Gottesgabe wg. FNP

## BlmSchG-Antrag:

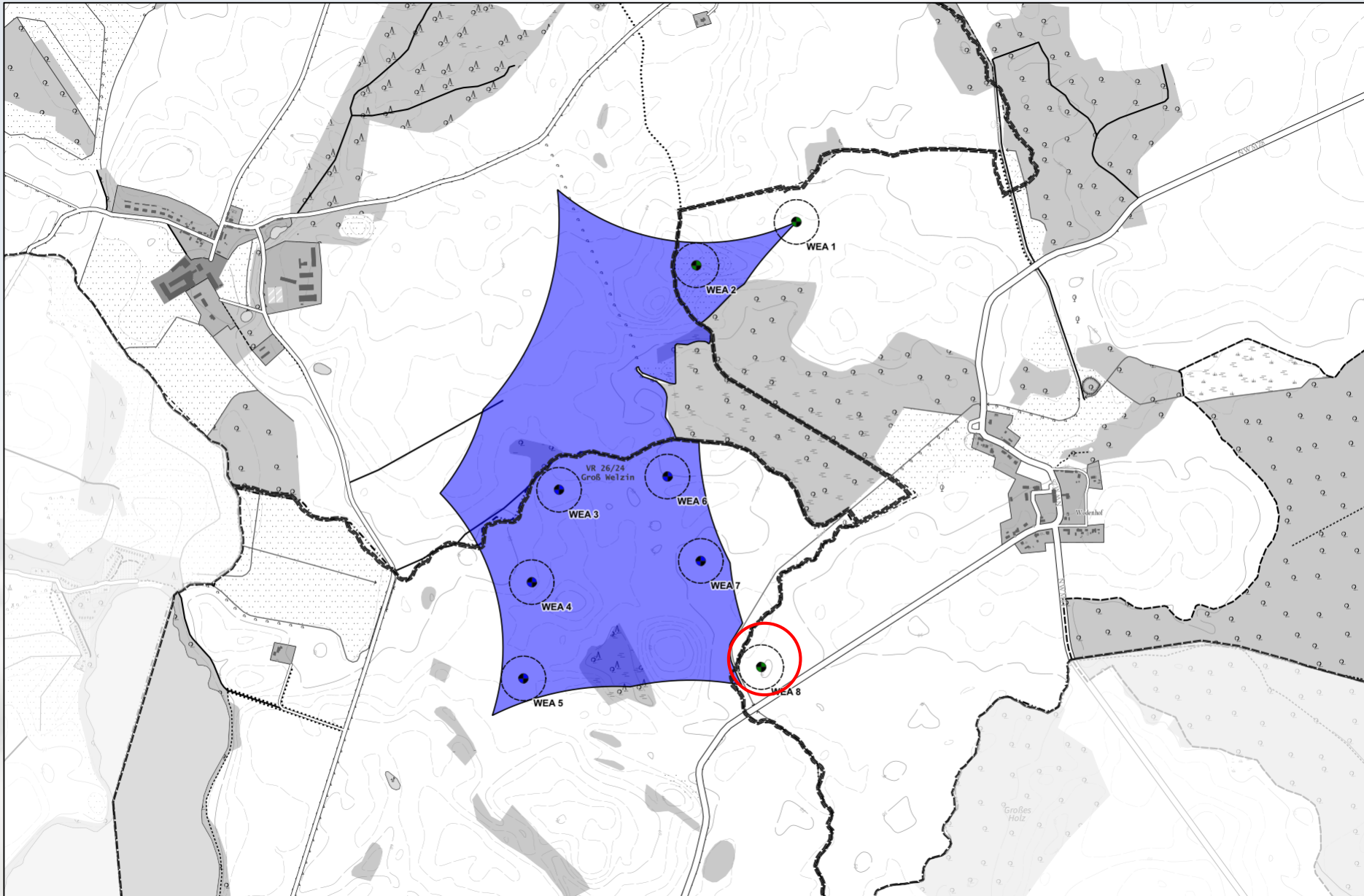
8 Windenergieanlagen  
Typ Vestas V162  
250 m Gesamthöhe  
44,8 MW Nennleistung



### Entwurf 2021

Gebiet als  
Windeignungsgebiet  
**14/21 „Groß Welzin“**  
dargestellt.

Bestätigung der Kulisse -  
identisch zu 2018.



## Entwurf 2024

Gebiet als Vorranggebiet  
**26/24 „Groß Welzin“**  
dargestellt.

Größtenteils bestätigt.

Grundlage:  
„Planungserlass Wind an  
Land 2023 MV“ mit  
landesweit einheitlichen  
Kriterien.

Fehlerhafte Anwendung  
und Wegfall im Südosten  
durch SAB in Beteiligung  
angemerkt.



## RREP WM 2025

Gebiet entfallen.

Grund: fehlender WEA-Bestand/fehlende Genehmigungen

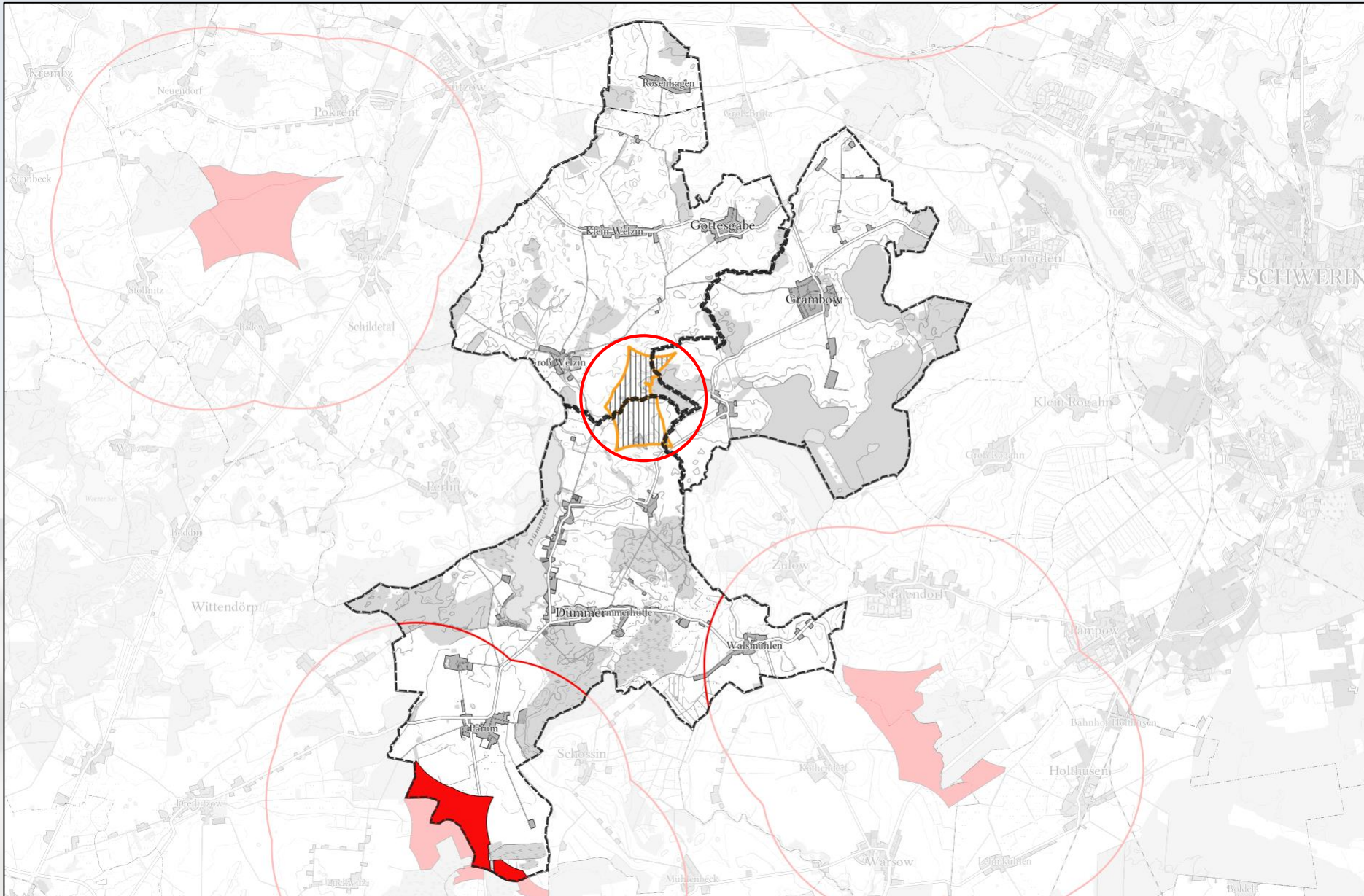
Grambow würde von den Flächen Renzow West, Parum, Stralendorf und Cramonshagen finanziell **nicht** profitieren.

BauGB ermöglicht Gemeinden auch außerhalb des Regionalplans Windgebiete auszuweisen.

→ kommunale Bauleitplanung

# Flächennutzungsplan Grambow

- Gesetzliche Flächenbeitragswerte für M-V: **1,4 % bis 2027** und **2,1 % bis 2032**
- Mit Rechtskraft des Regionalplans im Dezember 2025 wurden die zu erreichenden Flächenziele bis 2027 erreicht
- Gemeinden können weiterhin eigene Gebiete ausweisen
- Rechtsgrundlage ist der **§ 249 Abs. 4 BauGB**
- Startschuss für die gemeindliche Bauleitplanung **nach Bürgerbefragung im September 2026**
- Im Verfahren zur Aufstellung eines Flächennutzungsplans mindestens zwei Öffentlichkeitsbeteiligungen



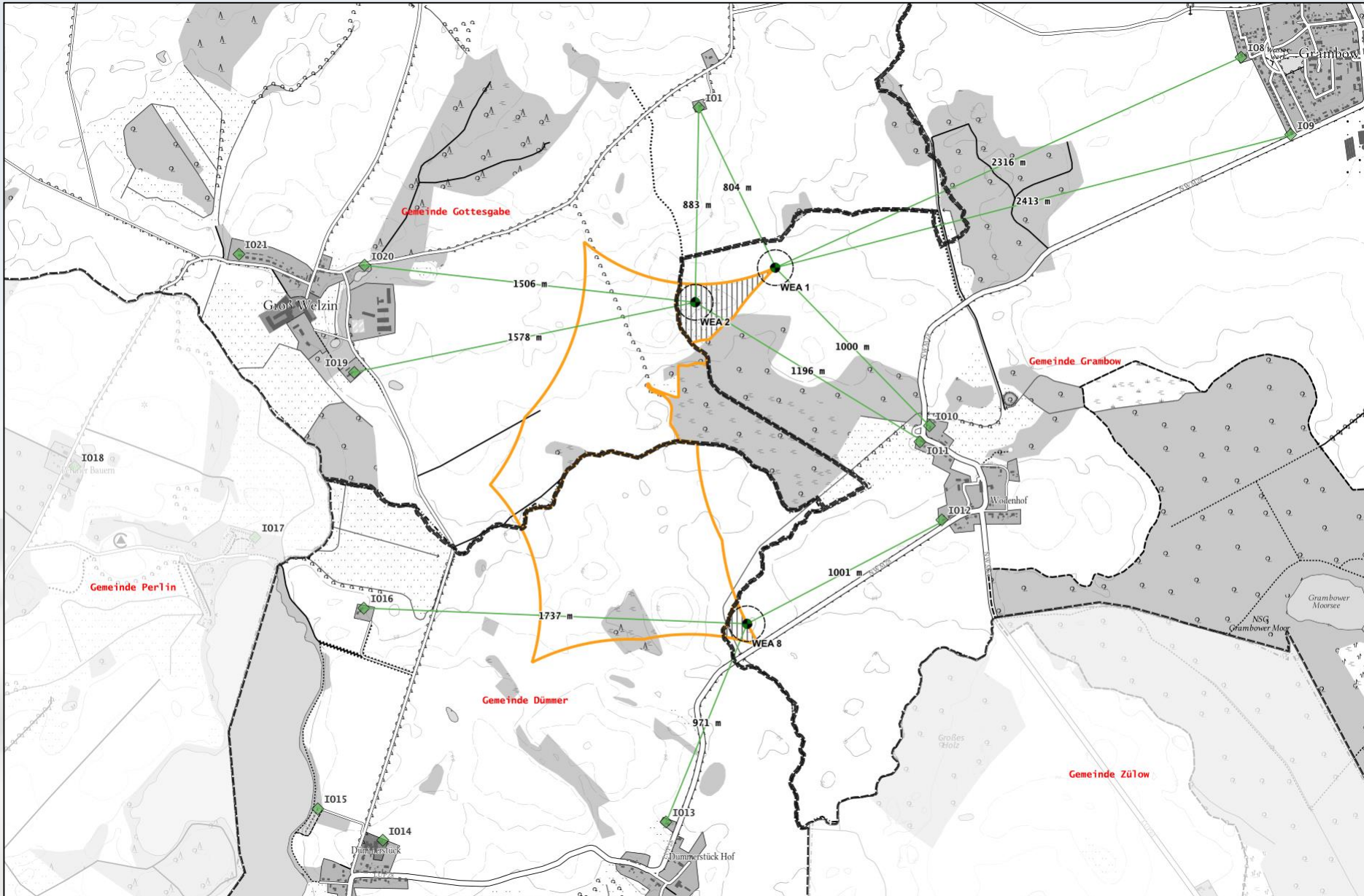
## Kommunale Bauleitplanung

In den Gemeinden Grambow, Gottesgabe und Dümmer.

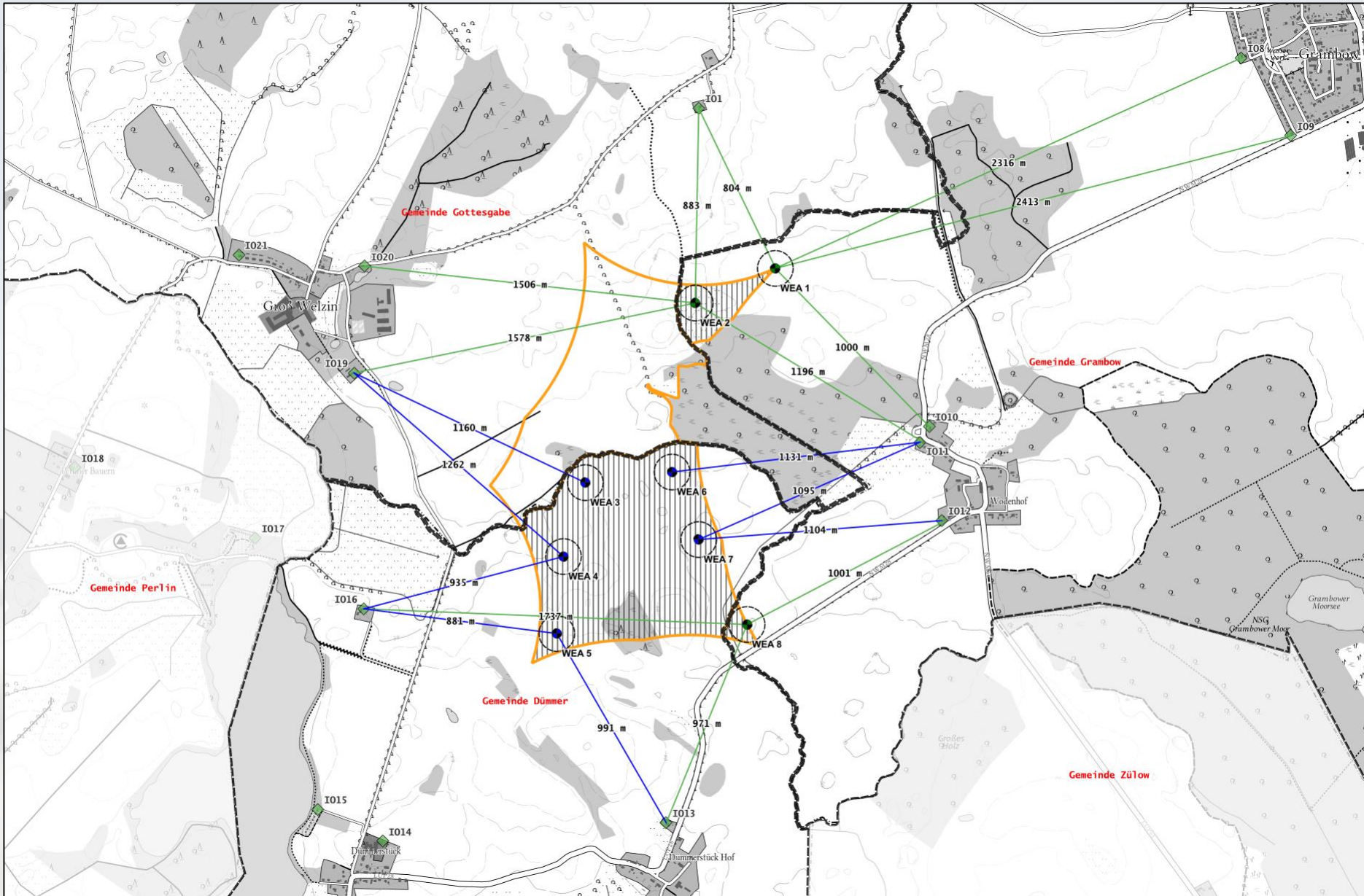
Grundlage Gebietskulisse aus dem Jahr 2024.

Jede Gemeinde trifft eigenständig und unabhängig ihre Entscheidung.

Wenn „nur“ Grambow positive Entscheidung trifft, werden in späterem BImSchG-Verfahren 3 WEA beantragt.



**Flächennutzungsplan  
Grambow**  
3 Windenergieanlagen

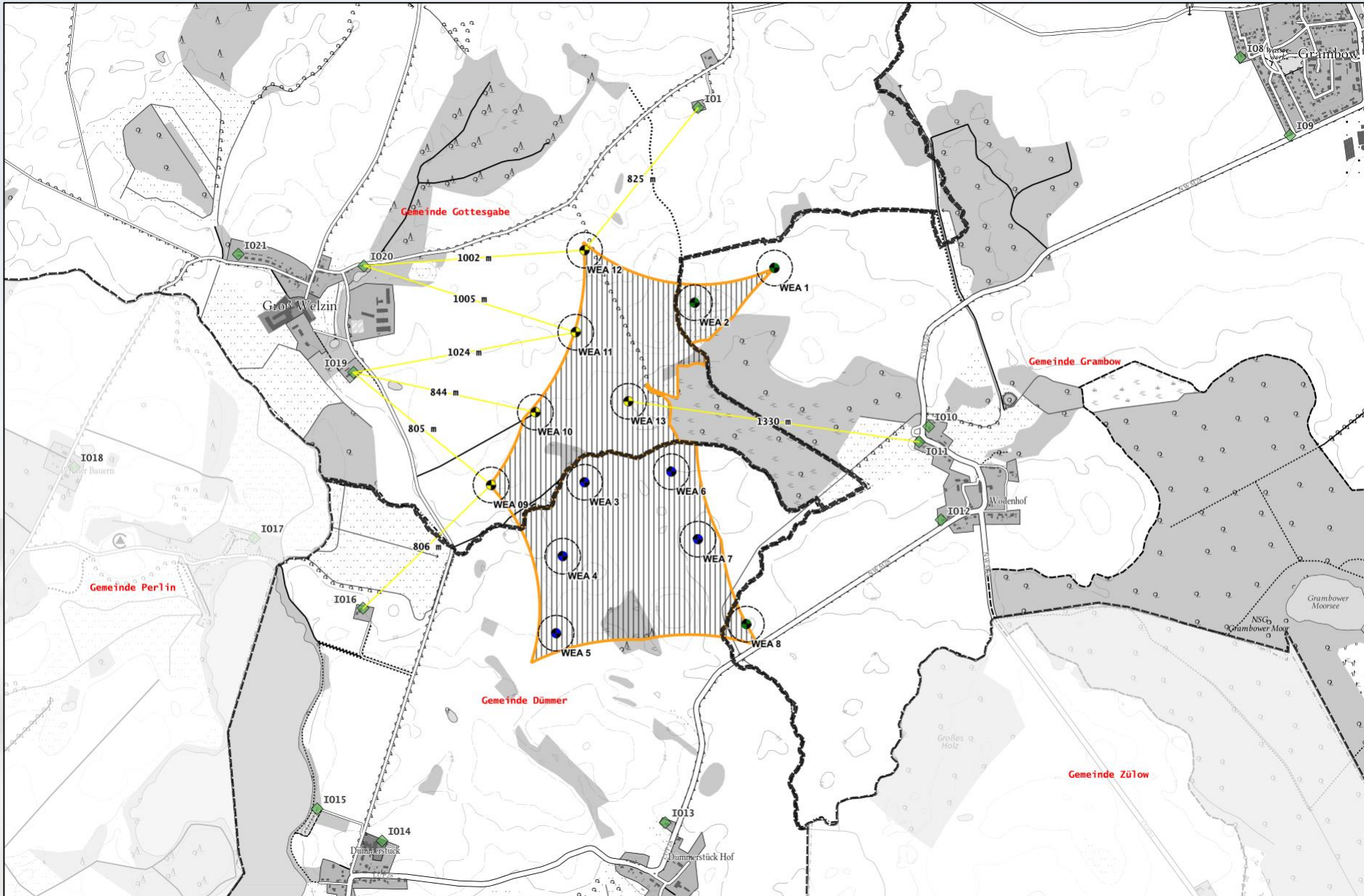


**Flächennutzungsplan  
Grambow**

3 Windenergieanlagen

**+ sachlicher  
Teilflächennutzungsplan  
Dümmer**

5 WEA



**Flächennutzungsplan  
Grambow**

3 Windenergieanlagen

**+ sachlicher  
Teilflächennutzungsplan  
Dümmer**

5 WEA

**+ sachlicher  
Teilflächennutzungsplan  
Gottesgabe**

5 WEA

# Vielen Dank für ihre Aufmerksamkeit!

**Ansprechpartner SAB WindTeam GmbH**

**Dirk Staats**

Inhaber und Geschäftsführer

**Boyke Feddersen**

Projektentwicklung

**Peter Rietsch**

Projektentwicklung

